

Terveystarkkailun tulokset 2021

**Hoito-% sairausryhmittäin** (hoito-% = hoitomerkitöjen määrä 100 lehmää kohti)

<b>Sairausryhmä</b>	<b>Hoito-%</b>
Hedelmällisyshäiriöt	24,85
Utaresiraudet	18,43
Poikimahalvaus	4,19
Ruokinnalliset häiriöt	2,06
Sorkkahoidot	2,77
Asetonitauti	0,90
Muut sairaudet	22,45
<b>Kaikki ell-hoidot yhteensä</b>	<b>75,65</b>



Terveystarkkailu-% 94,6 (= osuus tuotosseurantakarjoista, joista saatu väh. 1 hoitomerkitä)



## Eri sairausryhmien osuudet roduittain

Rotu	hoitojen suhde hoitojen kokonaismäärään						
	Hedelmällisyys- hoidot	Poikima- halvaus	Asetoni- tauti	Ruokinnalliset häiriöt	Utare- sairaudet	Sorkka- sairaudet	Muut sairaudet
Ay	33,55	5,06	1,17	2,33	24,88	3,45	29,56
Hol	32,49	5,83	1,20	2,96	23,96	3,79	29,77
Sk	27,46	4,29	2,37	2,19	32,21	4,20	27,28
YHT	32,85	5,53	1,20	2,72	24,36	3,67	29,68
hoitojen suhde lehmien määrään (hoito-%)							
Ay	22,44	3,38	0,78	1,56	16,65	2,31	19,78
Hol	26,78	4,81	0,99	2,44	19,75	3,13	24,55
Sk	15,82	2,47	1,37	1,26	18,55	2,42	15,71
YHT	24,85	4,19	0,90	2,06	18,43	2,77	22,45

Hoidettujen osuus kaikista ay-lehmistä = **66,90 %**

Hoidettujen osuus kaikista hol-lehmistä = **82,45 %**

Hoidettujen osuus kaikista sk-lehmistä = **57,59 %**



## Eri sairausryhmien osuudet poikimakerroittain

Poikima- kerta	Hedelmällisyys- hoidot	Poikima- halvaus	hoitojen suhde hoitojen kokonaismäärään				
			Asetoni- tauti	Ruokinnalliset häiriöt	Utare- sairaudet	Sorkka- sairaudet	Muut sairaudet
1	36,38	0,21	0,86	2,70	19,14	5,75	34,96
2	36,72	1,70	1,03	2,63	25,45	2,95	29,52
3	32,38	5,50	1,62	2,89	27,56	2,81	27,26
4	29,00	9,73	1,54	2,84	28,03	3,17	25,69
5	27,79	12,30	1,35	2,73	27,55	3,12	25,16
>6	26,63	12,43	1,25	2,62	26,77	3,89	26,41

hoitojen suhde lehmien määrään (hoito-%)							
1	22,00	0,13	0,52	1,63	11,57	3,47	21,22
2	26,77	1,25	0,75	1,92	18,57	2,15	21,62
3	31,15	5,28	1,56	2,78	26,54	2,71	26,34
4	35,24	11,77	1,86	3,44	34,05	3,87	31,30
5	37,89	16,64	1,84	3,71	37,52	4,27	34,35
>6	43,24	19,90	2,01	4,23	43,28	6,30	42,88

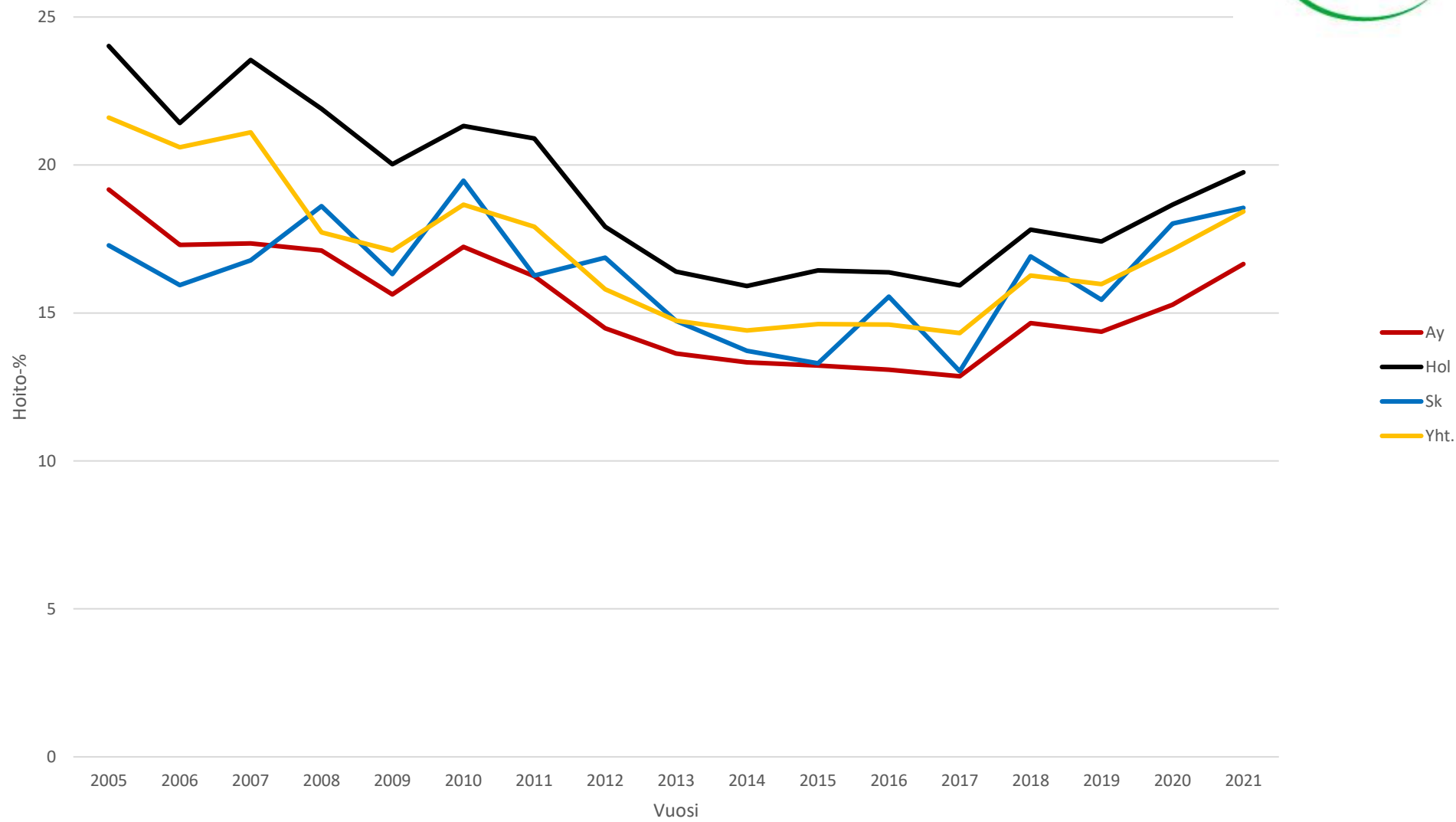
Hoidettujen osuus (%) eri poikimakerroilla:

1	60,54
2	73,03
3	96,36
4	121,54
5	136,21
>6	161,84

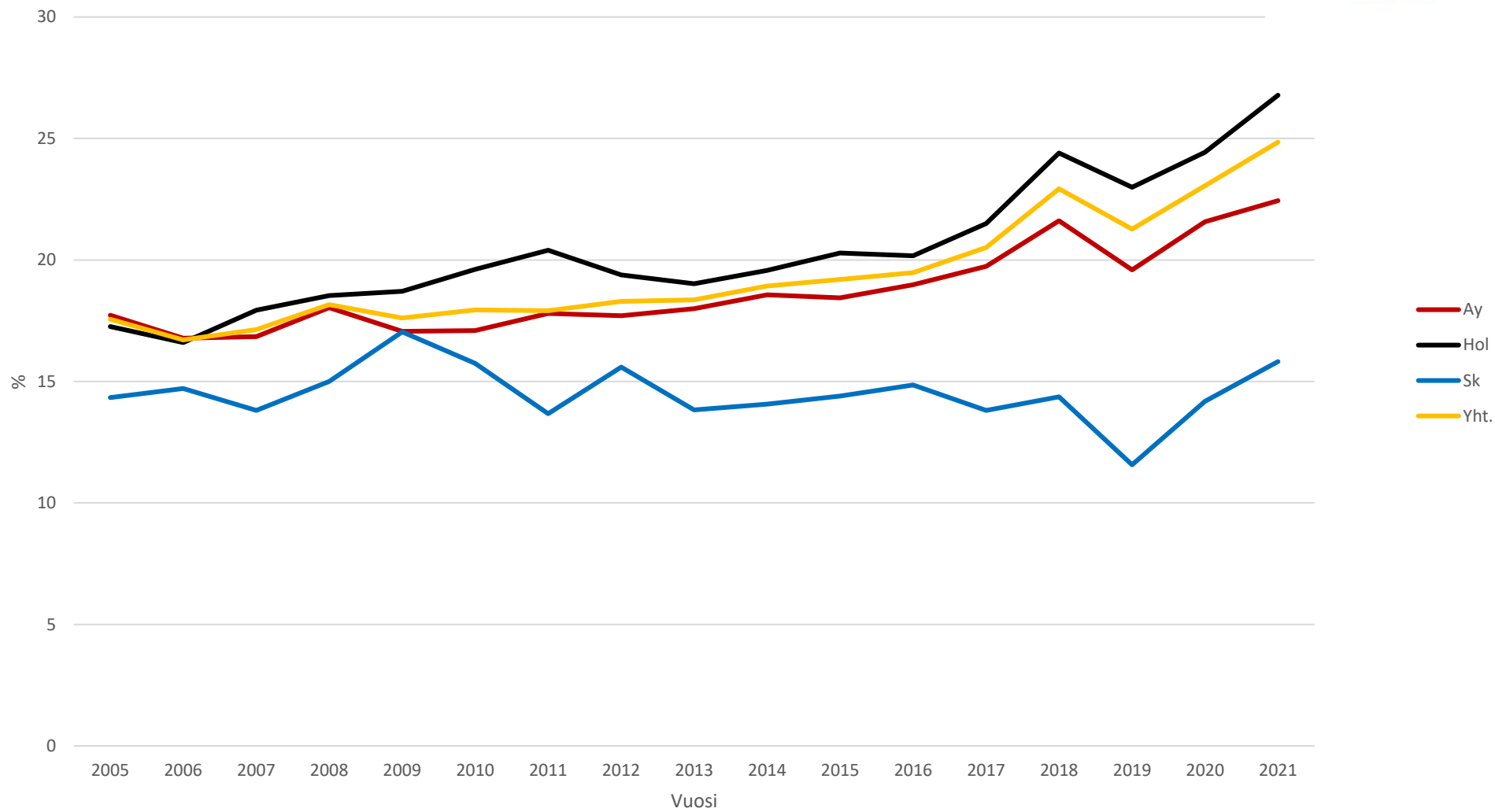
## Hoitoprosentit karjan eri tuotostasoilla



Tuotostaso, keskituotos kg	Karjoja	Keski- lehmäluku	Hedelmällisyys hoidot	Utare- sairaudet	Poikima- halvaus	Ruokinnalliset häiriöt	Asetoni- tauti	Sorkka- sairaudet	ELL hoidot yht.
< 7500	319	40,06	13,54	10,16	3,03	0,98	0,48	1,20	37,48
7500 - 8499	384	39,52	13,90	11,86	3,59	1,05	0,75	1,52	41,41
8500 - 9499	839	45,03	18,47	15,69	3,98	1,47	0,94	2,31	60,43
9500 - 10499	1070	59,28	27,19	19,26	4,44	2,33	0,93	2,71	80,45
> 10500	833	78,10	35,47	25,48	5,17	3,00	1,15	4,15	108,89



### Hedelmällisyshoitojen hoitoprosentin kehitys



Hoitoprosentin kehitys  
(= kuinka suuri osuus lehmistä on hoidettu)

