

Terveystarkkailun tulokset 2020

Hoito-% sairausryhmittäin (hoito-% = hoitomerkitöjen määrä 100 lehmää kohti)

Sairausryhmä	Hoito-%
Hedelmällisyshäiriöt	23,05
Utaresairaudet	17,14
Poikimahalvaus	3,90
Ruokinnalliset häiriöt	1,90
Sorkkahoidot	2,45
Asetonitauti	0,90
Muut sairaudet	19,79
Kaikki ell-hoidot yhteensä	69,14



Terveystarkkailu-% 91,5 (= osuus tuotosseurantakarjoista, joista saatu väh. 1 hoitomerkitä)



Eri sairausryhmien osuudet roduittain

Rotu	hoitojen suhde hoitojen kokonaismäärään						
	Hedelmällisyys- hoidot	Poikima- halvaus	Asetoni- tauti	Ruokinnalliset häiriöt	Utare- sairaudet	Sorkka- sairaudet	Muut sairaudet
Ay	34,21	5,45	1,20	2,56	24,25	3,46	28,88
Hol	32,84	5,76	1,37	2,88	25,07	3,59	28,50
Sk	26,05	6,27	1,70	3,31	33,12	5,64	23,90
YHT	33,34	5,63	1,30	2,75	24,80	3,55	28,62
hoitojen suhde lehmien määrään (hoito-%)							
Ay	21,57	3,43	0,76	1,62	15,28	2,18	18,21
Hol	24,43	4,28	1,02	2,14	18,66	2,67	21,21
Sk	14,18	3,41	0,93	1,80	18,02	3,07	13,01
YHT	23,05	3,90	0,90	1,90	17,14	2,46	19,79

Hoidettujen osuus kaikista ay-lehmistä = **63,05 %**

Hoidettujen osuus kaikista hol-lehmistä = **74,41 %**

Hoidettujen osuus kaikista sk-lehmistä = **54,41 %**



Eri sairausryhmien osuudet poikimakerroittain

Poikima- kerta	Hedelmällisyys- hoidot	Poikima- halvaus	hoitojen suhde hoitojen kokonaismäärään					Muut sairaudet
			Asetoni- tauti	Ruokinnalliset häiriöt	Utare- sairaudet	Sorkka- sairaudet		
1	36,98	0,25	0,86	2,38	20,39	4,98	34,16	
2	36,79	1,77	1,24	2,67	26,06	3,01	28,28	
3	32,24	5,88	1,71	3,05	28,50	3,03	25,58	
4	29,07	10,36	1,62	3,17	27,59	3,26	24,93	
5	27,91	12,30	1,64	2,88	27,27	3,55	24,45	
>6	27,48	12,62	1,31	2,93	27,27	3,23	25,15	
hoitojen suhde lehmien määrään (hoito-%)								
1	20,16	0,14	0,47	1,30	11,11	2,70	18,68	
2	24,59	1,18	0,82	1,77	17,34	2,01	18,91	
3	28,23	5,14	1,49	2,67	24,94	2,66	22,48	
4	31,83	11,29	1,77	3,46	30,21	3,58	27,36	
5	34,76	15,22	2,04	3,58	33,95	4,43	30,49	
>6	40,58	18,37	1,92	4,32	40,15	4,80	37,11	

Hoidettujen osuus (%) eri poikimakerroilla:

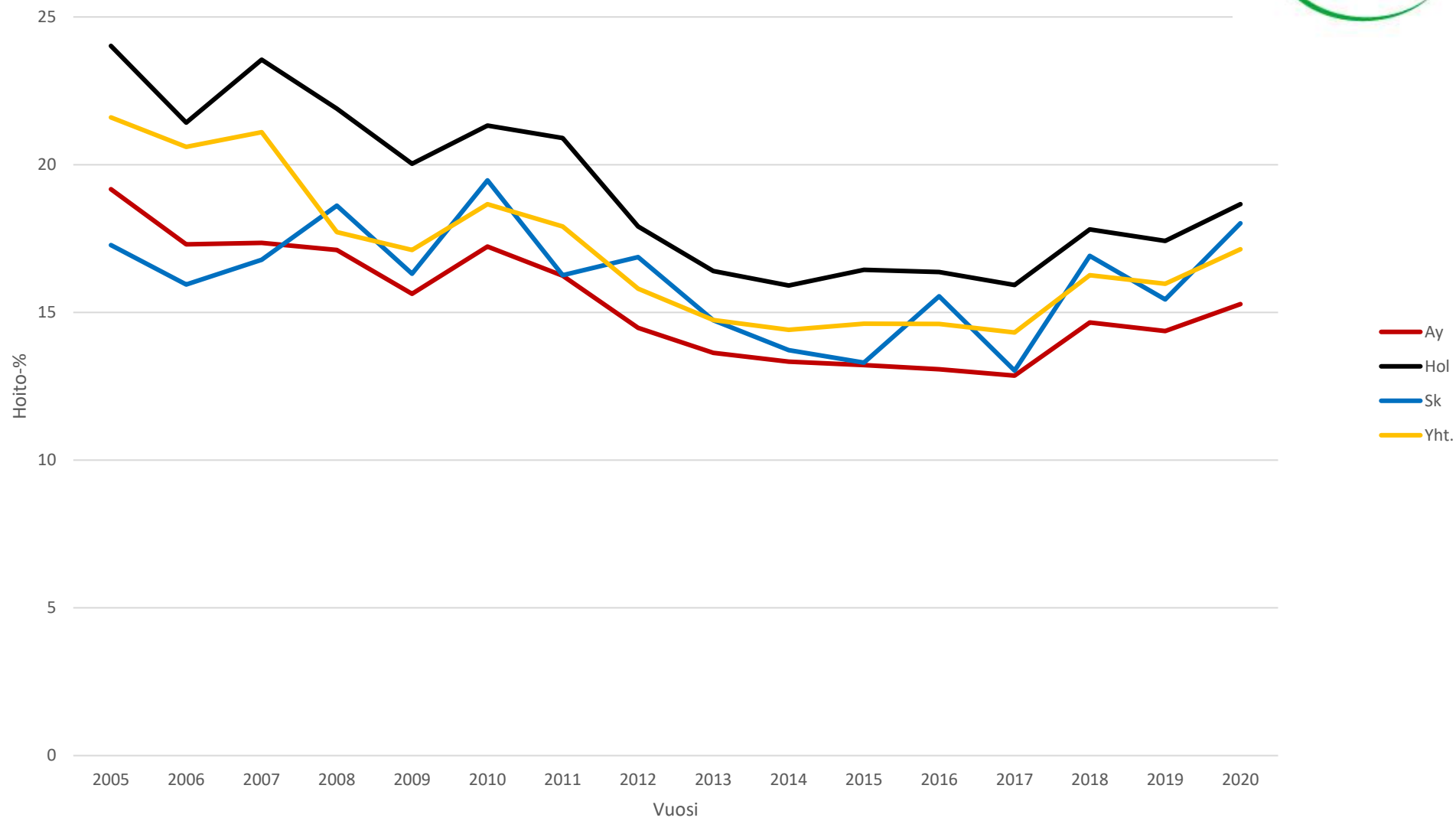
1	54,55
2	66,63
3	87,61
4	109,5
5	124,48
>6	147,25

Hoitoprosentit karjan eri tuotostasoilla

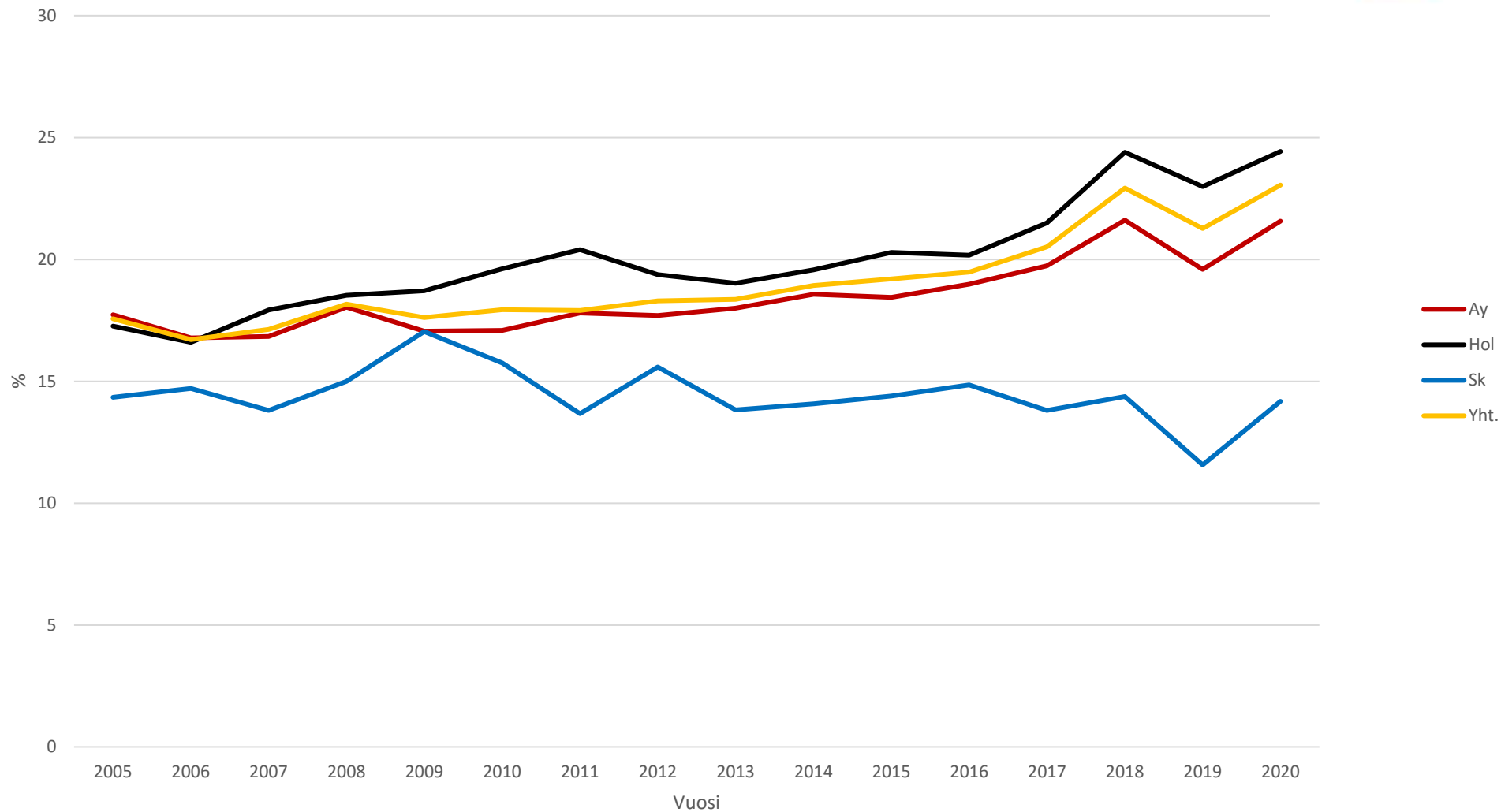


Tuotostaso	Karjoja	Keski- lehmäluku	Hedelmällisyys hoidot	Utare- sairaudet	Poikima- halvaus	Ruokinnalliset häiriöt	Asetoni- tauti	Sorkka- sairaudet	ELL hoidot yht.
< 7500	276	41,03	12,18	10,56	2,49	0,87	0,54	1,38	38,53
7500 - 8499	329	38,75	16,69	12,05	3,35	1,31	0,75	2,43	47,81
8500 - 9499	824	44,80	18,28	13,89	3,91	1,43	0,83	1,75	53,46
9500 - 10499	1131	56,54	24,57	19,09	4,36	1,91	0,92	2,52	75,68
> 10500	994	70,17	32,73	23,19	4,70	2,87	1,22	3,57	96,83

Utaresairauksien hoitoprosentin kehitys



Hedelmällisyshoitojen hoitoprosentin kehitys



Hoitoprosentin kehitys
(= kuinka suuri osuus lehmistä on hoidettu)

