

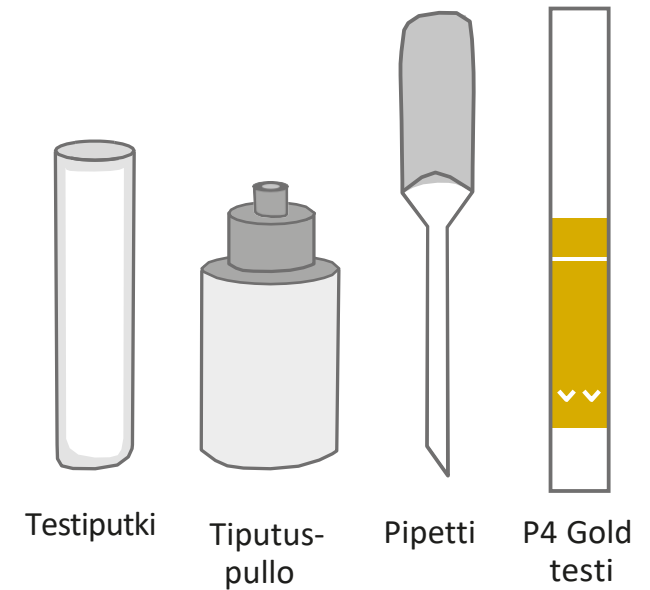
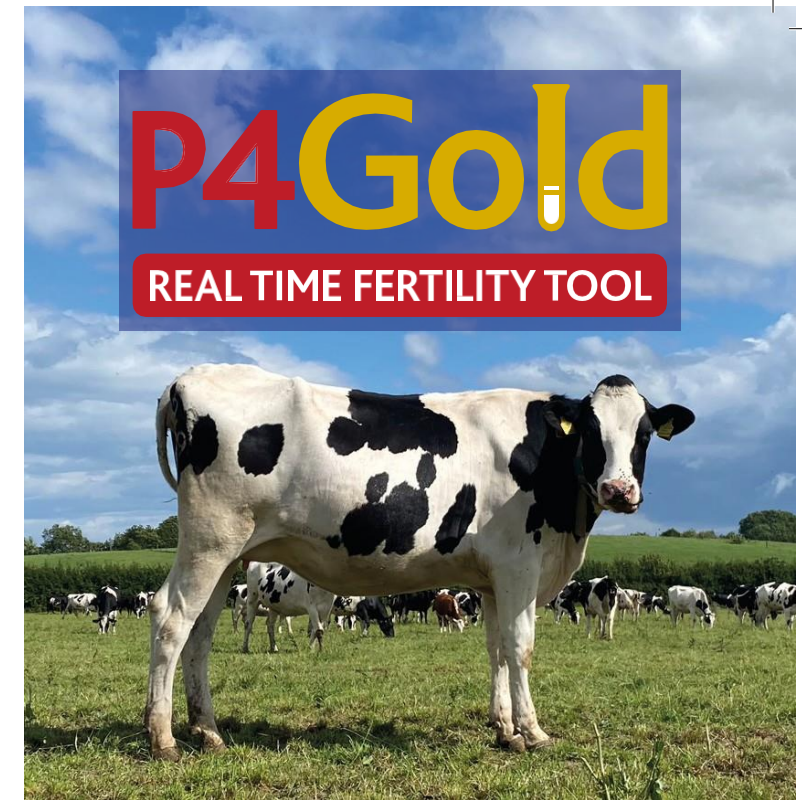
TULOSTEN LUKEMINEN:

MATALA P4	KESKITASO P4	KORKEA P4
TESTIVIIVA VAHVEMPI	VIIVAT YHTÄ VAHVAT	TESTIVIIVA HEIKOMPI TAI EI VIIVAA
MITÄ TULOS TARKOITTAÄ?		
Lehmä on kiimassa.	Lehmä on tulossa kiimaan tai kiima on menossa ohitse.	Lehmä ei ole kiimassa. Lehmä saattaa olla tiine.
MITÄ SEURAAVAKSI?		
Lehmä on valmis siemennett äväksi.	Testaa uudelleen seuraavana päivänä. Progesteroni voi nousta tai laskea.	Älä siemennä. Testaa uudelleen viikon kuluttua. Jos tulos on saatu 21-24 päivää siemennyksen jälkeen, tee tiineystarkastus.

VARMISTA, ETTÄ TESTI TOIMII:

- ! **Älä taivuta** tai **vääntele** testiä millään tavalla.
- ! **Älä jätä** pakkausta avoimeksi tai testiä pois pakkauksesta **30 minuuttia pidemmäksi ajaksi.**
- ! **Älä käytä värjättyjä säilöntäaineita.**
- ! **Älä käytä märkää** tai **likaista** testiä.
- ! **Älä liikuta** testiä ennen 10 minuutin testiajan päättymistä.

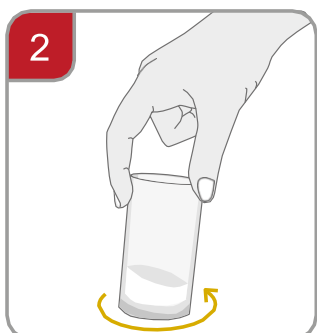
! Jos testissä **ei näy lainkaan viivoja**, testi on epäonnistunut. Tee testi uudelleen käyttämällä uutta testitikkuä.



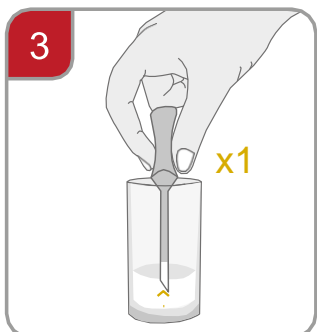
P4Gold:n käyttöohje:



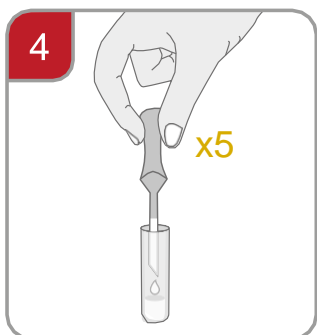
Lypsä vetimestä 3 kertaa ennen näytteen ottamista purkkiin.
Maitoa tarvitaan vain yhdestä neljänneksestä.



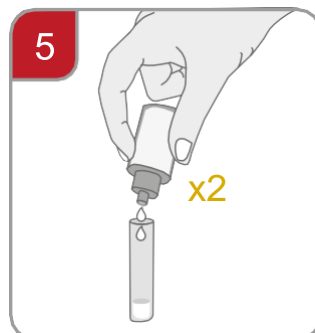
Pyöritä purkkia **sekoittaaksesi** maidon ja rasvan kunnolla keskenään.



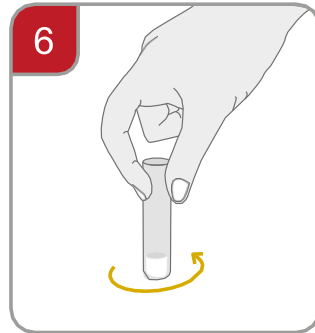
Käytä puhdasta **pipettiä** maidon imaisemiseen purkin **pohjalta**.



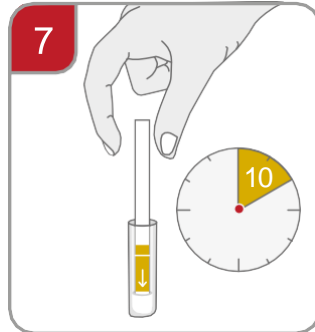
Purista pipetistä 5 tippaa **testiputkeen**. Tämä on oikea määrä maitoa, älä lisää enempää. Hävitä pipetti.



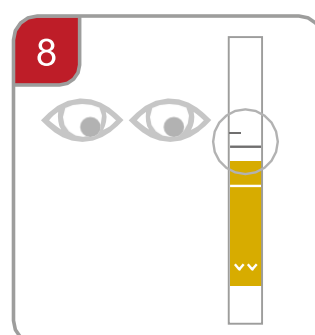
Purista **3 pisaraa reagenssiainetta** tiputuspullosta **testiputkeen**, jossa on valmiina maitonäyte.



Pyöritä testiputkea **sekoittaaksesi** täysin maito ja reagenssiaine keskenään.



Ota testitikku pois foliopussista.
Laita testitikku testiputkeen niin, että valkoiset nuolet osoittavat **alaspäin**.
Odota tasan **10 minuuttia**.



Valmista! Poista testi **heti** kun **10 minuuttia** on kulunut ja lue tulos.

Lehmä tuottaa progesteronihormonia kiimakierron aikana.
Sen taso vaihtelee matalasta korkeaan, mikä kertoo, milloin lehmä on kiimassa.

! Kun progesteronitaso on **matala**, lehmä on **kiimassa**.
! Kun progesteronitaso on **korkea**, lehmä **ei ole kiimassa**.
Tämä voi myös tarkoittaa, että lehmä on tiine.

Kysymyksiä ja vastauksia

K: Mistä tiedän, että lehmän kiimakierto toimii?

V: Testaa kerran viikossa kolmen viikon ajan. Jos saat tulokseksi 2x korkea ja 1x matala tai keskitaso P4, niin kiimakierto toimii. Jos saat 3x saman tuloksen, ota yhteys eläinlääkäriisi selvittääksesi lehmän tilanne tarkemmin.

K: Pitääkö maidon olla tuoretta?

V: Kyllä. Älä käytä maitoa, joka ei ole tuoretta. Pidä maitoa jääkaapissa max 24 tuntia, jos testiä ei ole mahdollista tehdä heti. Varmista, että maito on huoneenlämpöistä ennen testin tekemistä.

Lisää kysymyksiä ja vastauksia:
www.p4gold.com



Made in
UNITED KINGDOM



Käännä: Miten testiä tulkitaan

