

Terveystarkkailun tulokset 2019

Hoito-% sairausryhmittäin (hoito-% = hoitomerkitöjen määrä 100 lehmää kohti)

Sairausryhmä	Hoito-%
Hedelmällisyshäiriöt	21,27
Utaresairaudet	15,97
Poikimahalvaus	3,69
Ruokinnalliset häiriöt	4,34
Sorkkahoidot	2,40
Asetonitauti	0,82
Muut sairaudet	21,13
Kaikki ell-hoidot yhteensä	69,62



Terveystarkkailu-% 89,2 (= osuus tuotosseurantakarjoista, joista saatu väh. 1 hoitomerkitä)



Eri sairausryhmien osuudet roduittain

Rotu	hoitojen suhde hoitojen kokonaismäärään						
	Hedelmällisyys- hoidot	Poikima- halvaus	Asetoni- tauti	Ruokinnalliset häiriöt	Utare- sairaudet	Sorkka- sairaudet	Muut sairaudet
Ay	32,01	4,94	1,13	5,65	23,49	3,20	29,59
Hol	29,62	5,54	1,18	6,64	22,44	3,62	30,97
Sk	23,28	7,06	3,21	6,60	31,07	3,76	25,02
YHT	30,56	5,30	1,17	6,23	22,94	3,45	30,35
hoitojen suhde lehmien määrään (hoito-%)							
Ay	19,59	3,02	0,69	3,46	14,37	1,96	18,11
Hol	22,99	4,30	0,91	5,15	17,42	2,81	24,04
Sk	11,57	3,51	1,59	3,28	15,44	1,87	12,43
YHT	21,27	3,69	0,82	4,34	15,97	2,40	21,13

Hoidettujen osuus kaikista ay-lehmistä = **61,20 %**

Hoidettujen osuus kaikista hol-lehmistä = **77,64 %**

Hoidettujen osuus kaikista sk-lehmistä = **49,69 %**



Eri sairausryhmien osuudet poikimakerroittain

Poikima- kerta	Hedelmällisyys- hoidot	Poikima- halvaus	hoitojen suhde hoitojen kokonaismäärään				
			Asetoni- tauti	Ruokinnalliset häiriöt	Utare- sairaudet	Sorkka- sairaudet	Muut sairaudet
1	36,09	0,27	0,78	2,59	22,24	4,61	33,42
2	37,01	1,77	1,31	3,12	26,85	3,33	26,62
3	32,79	6,46	1,76	3,33	28,05	3,34	24,28
4	29,85	10,68	1,64	3,32	27,75	3,53	23,22
5	26,23	13,96	1,71	2,98	28,15	3,56	23,41
>6	27,52	14,02	1,23	2,74	27,59	3,80	23,10

hoitojen suhde lehmien määrään (hoito-%)							
1	19,06	0,14	0,41	1,37	11,73	2,43	17,67
2	22,02	1,06	0,78	1,85	15,99	1,98	15,91
3	25,53	5,01	1,37	2,59	21,82	2,60	18,95
4	28,44	10,11	1,57	3,16	26,44	3,37	22,18
5	30,16	15,90	1,96	3,42	32,34	4,08	26,96
>6	37,35	18,74	1,65	3,71	37,35	5,17	31,39

Hoidettujen osuus (%) eri poikimakerroilla:

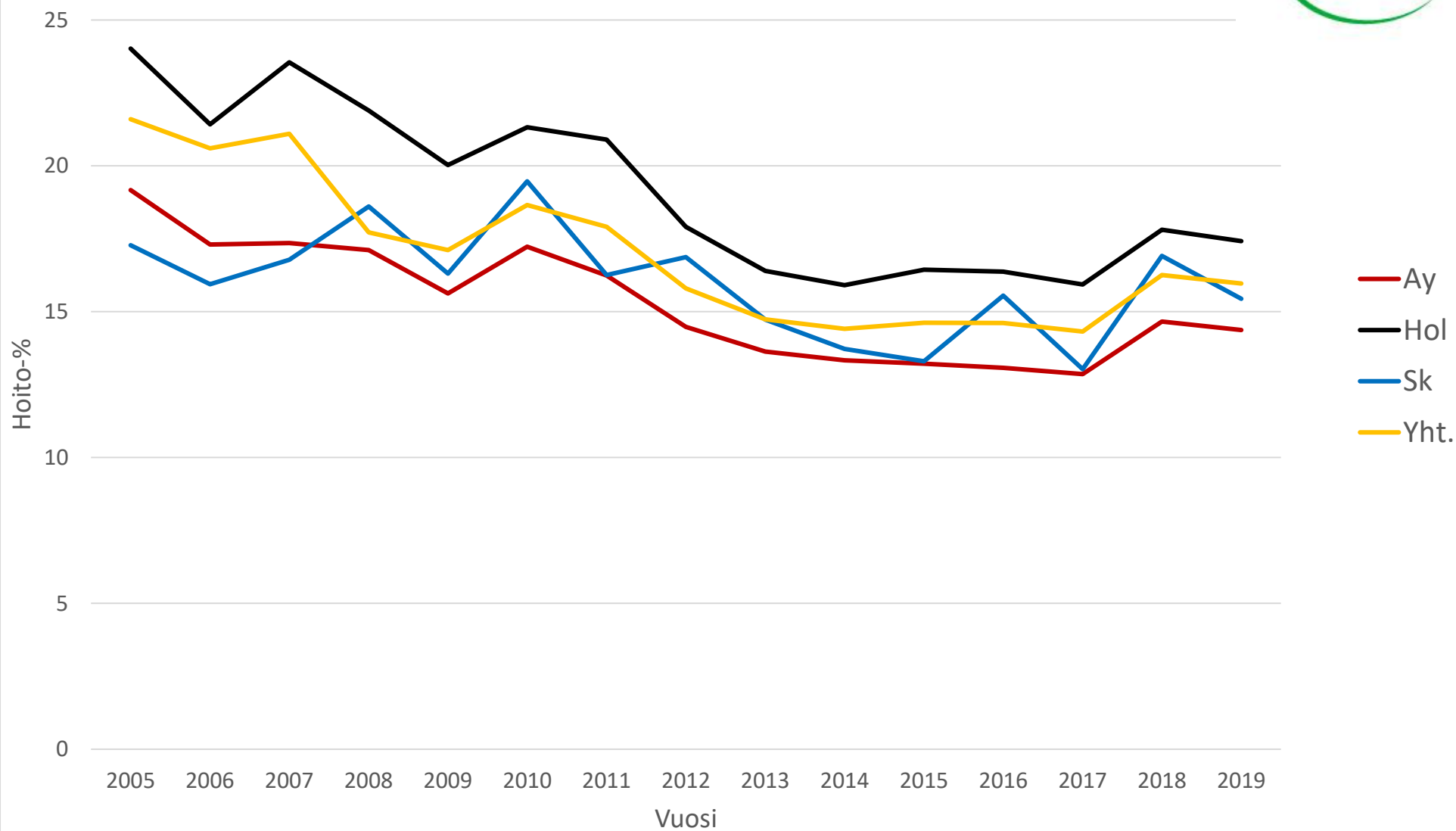
1	52,81
2	59,59
3	77,86
4	95,27
5	114,8
>6	135,37

Hoitoprosentit karjan eri tuotostasoilla

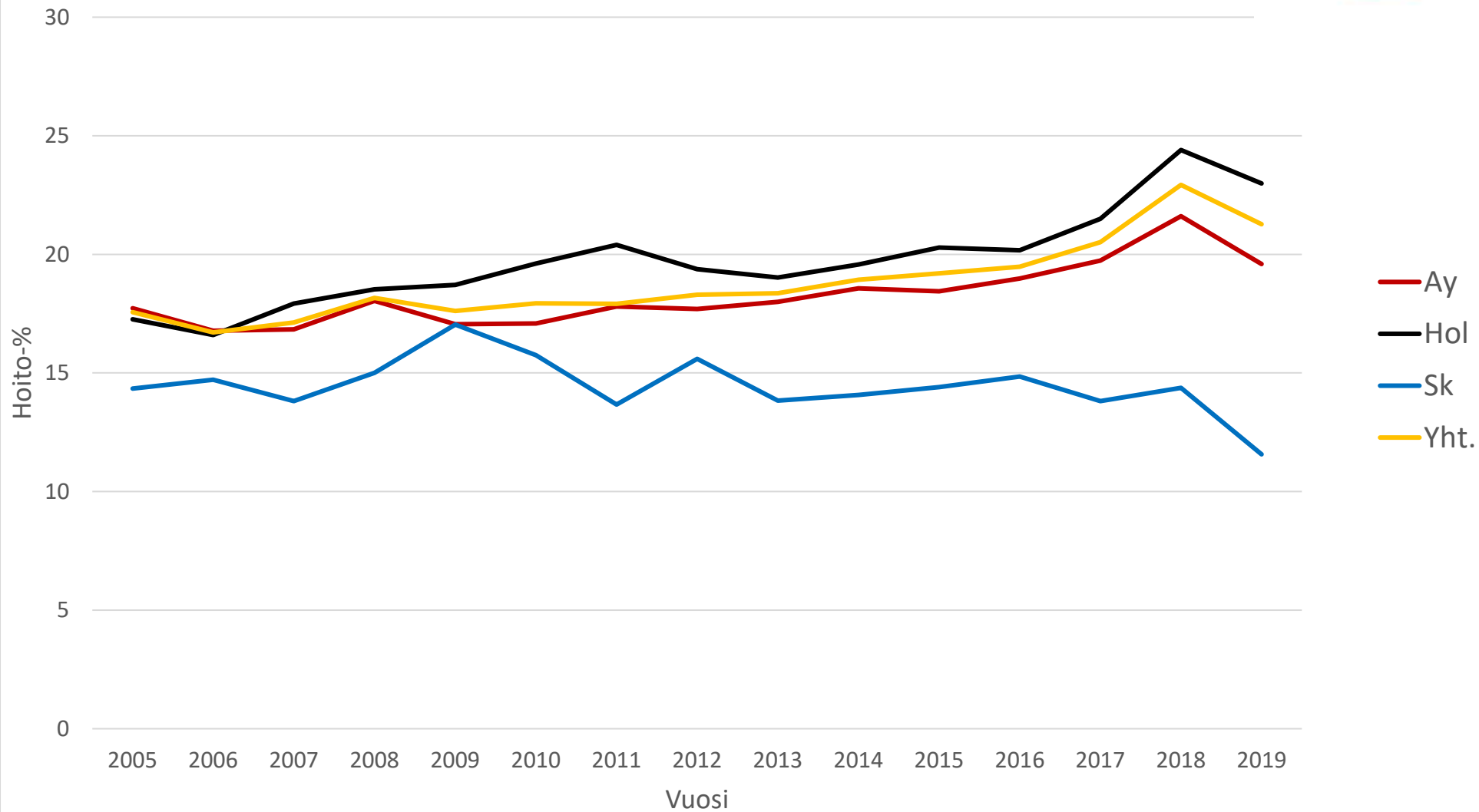


Tuotostaso	Karjoja	Keski- lehmäluku	Hedelmällisyys hoidot	Utare- sairaudet	Poikima- halvaus	Ruokinnalliset häiriöt	Asetoni- tauti	Sorkka- sairaudet	ELL hoidot yht.
< 7500	256	40,69	10,09	9,40	2,75	2,17	0,64	1,33	35,42
7500 - 8499	459	39,35	13,35	12,02	3,22	1,99	0,60	1,49	45,10
8500 - 9499	1043	44,92	19,46	14,56	3,70	3,85	0,79	2,03	60,75
9500 - 10499	1227	55,22	24,34	19,65	4,22	4,67	0,94	2,92	85,65
> 10500	792	62,79	33,41	22,01	4,94	7,58	1,15	3,67	106,85

Utaresairauksien hoitoprosentin kehitys



Hedelmällisyshoitojen hoitoprosentin kehitys



Hoitoprosentin kehitys (= kuinka suuri osuus lehmistä on hoidettu)

