

Terveystarkkailun tulokset 2018

Hoito-% sairausryhmittäin (hoito-% = hoitomerkitöjen määrä 100 lehmää kohti)

Sairausryhmä	Hoito-%
Hedelmällisyshäiriöt	22,93
Utaresairaudet	16,26
Poikimahalvaus	3,50
Ruokinnalliset häiriöt	4,24
Sorkkahoidot	2,44
Asetonitauti	1,11
Muut sairaudet	20,87
Kaikki ell-hoidot yhteensä	71,36



Terveystarkkailu-% 88,1 (= osuus tuotosseurantakarjoista, joista saatu väh. 1 hoitomerkitä)



Eri sairausryhmien osuudet roduittain

Rotu	hoitojen suhde hoitojen kokonaismäärään						
	Hedelmällisyys- hoidot	Poikima- halvaus	Asetoni- tauti	Ruokinnalliset häiriöt	Utare- sairaudet	Sorkka- sairaudet	Muut sairaudet
Ay	34,03	4,59	1,54	5,37	23,08	3,25	28,14
Hol	30,77	5,13	1,54	6,41	22,46	3,53	30,14
Sk	23,75	6,89	2,77	4,83	27,95	5,30	28,50
YHT	32,14	4,91	1,55	5,95	22,78	3,42	29,25

hoitojen suhde lehmien määrään (hoito-%)							
Ay	21,61	2,91	0,98	3,41	14,66	2,06	17,87
Hol	24,40	4,07	1,22	5,08	17,81	2,80	23,90
Sk	14,37	4,17	1,68	2,92	16,91	3,20	17,25
YHT	22,93	3,50	1,11	4,24	16,26	2,44	20,87

Hoidettujen osuus kaikista ay-lehmistä = **63,50 %**

Hoidettujen osuus kaikista hol-lehmistä = **79,29 %**

Hoidettujen osuus kaikista sk-lehmistä = **60,52 %**



Eri sairausryhmien osuudet poikimakerroittain

Poikima- kerta	Hedelmällisyys- hoidot	Poikima- halvaus	hoitojen suhde hoitojen kokonaismäärään				
			Asetoni- tauti	Ruokinnalliset häiriöt	Utare- sairaudet	Sorkka- sairaudet	Muut sairaudet
1	38,78	0,37	1,11	2,56	21,51	4,50	31,18
2	39,44	1,97	1,67	2,79	27,15	3,27	23,71
3	34,29	5,60	2,18	2,89	28,57	3,30	23,16
4	30,41	10,40	2,30	3,56	27,56	3,49	22,29
5	28,49	12,80	2,25	2,96	27,67	3,75	22,08
>6	28,55	12,81	1,62	2,75	27,51	4,04	22,72

hoitojen suhde lehmien määrään (hoito-%)							
1	19,11	0,18	0,55	1,26	10,59	2,21	15,36
2	23,22	1,16	0,98	1,64	15,99	1,93	13,96
3	26,73	4,37	1,70	2,26	22,28	2,57	18,06
4	29,86	10,21	2,26	3,49	27,06	3,43	21,89
5	32,76	14,71	2,58	3,40	31,82	4,31	25,39
>6	37,68	16,91	2,14	3,62	36,31	5,34	29,99

Hoidettujen osuus (%) eri poikimakerroilla:

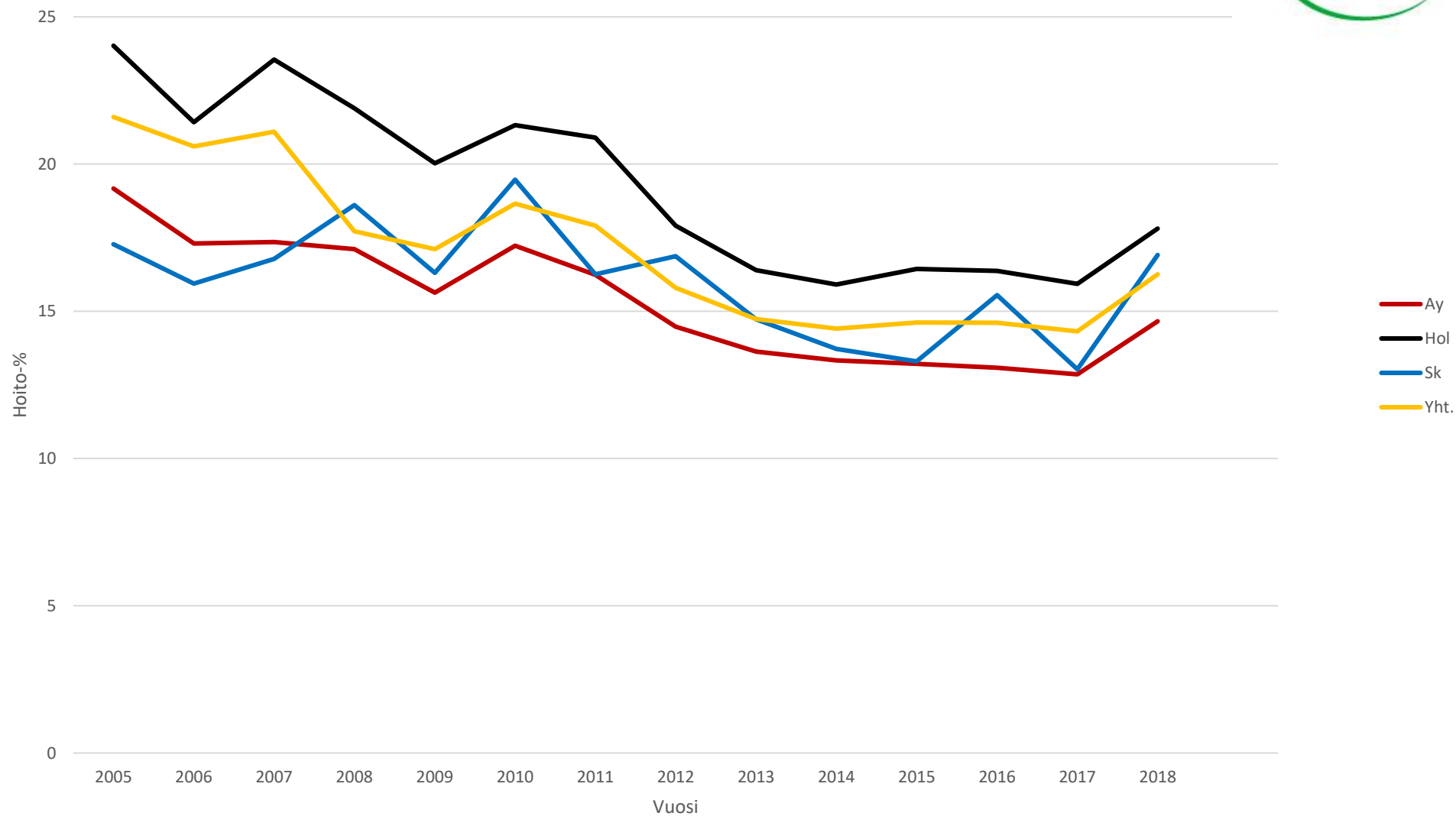
1	49,26
2	58,88
3	77,96
4	98,19
5	114,98
>6	131,98

Hoitoprosentit karjan eri tuotostasoilla

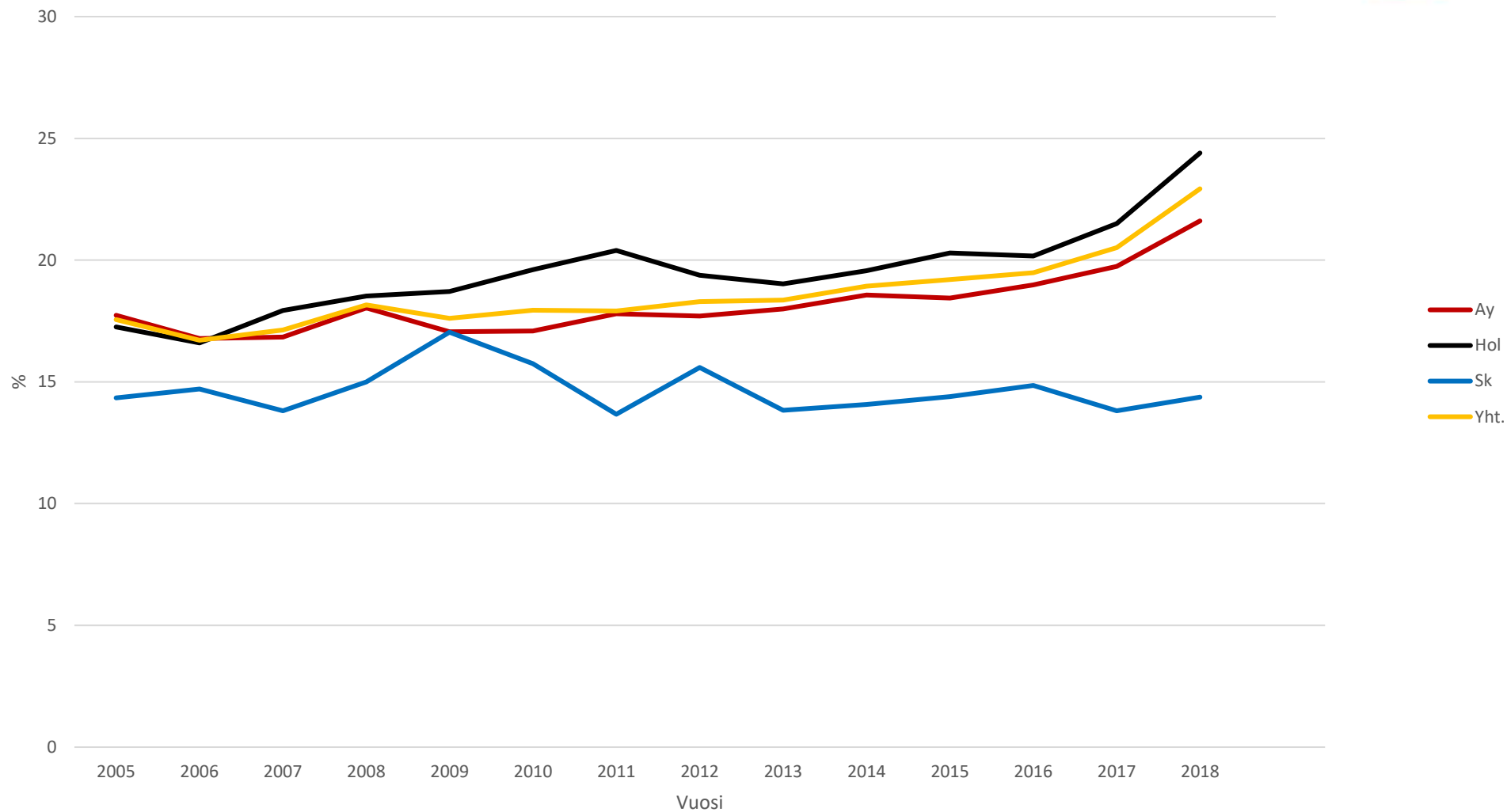


Tuotostaso	Karjoja	Keski- lehmäluku	Hedelmällisyys hoidot	Utare- sairaudet	Poikima- halvaus	Ruokinnalliset häiriöt	Asetoni- tauti	Sorkka- sairaudet	ELL hoidot yht.
< 7500	307	35,63	13,29	11,44	2,43	1,92	0,87	1,71	40,78
7500 - 8499	514	39,06	14,08	13,66	3,07	3,59	1,00	1,94	54,53
8500 - 9499	1194	44,13	20,78	15,51	3,32	3,51	1,19	2,08	62,52
9500 - 10499	1290	52,41	26,57	18,08	4,05	4,70	1,19	2,34	80,22
> 10500	750	60,09	34,10	22,14	4,54	6,72	1,39	4,13	106,97

Utaresairauksien hoitoprosentin kehitys



Hedelmällisyshoitojen hoitoprosentin kehitys



Hoitoprosentin kehitys (= kuinka suuri osuus lehmistä on hoidettu)

